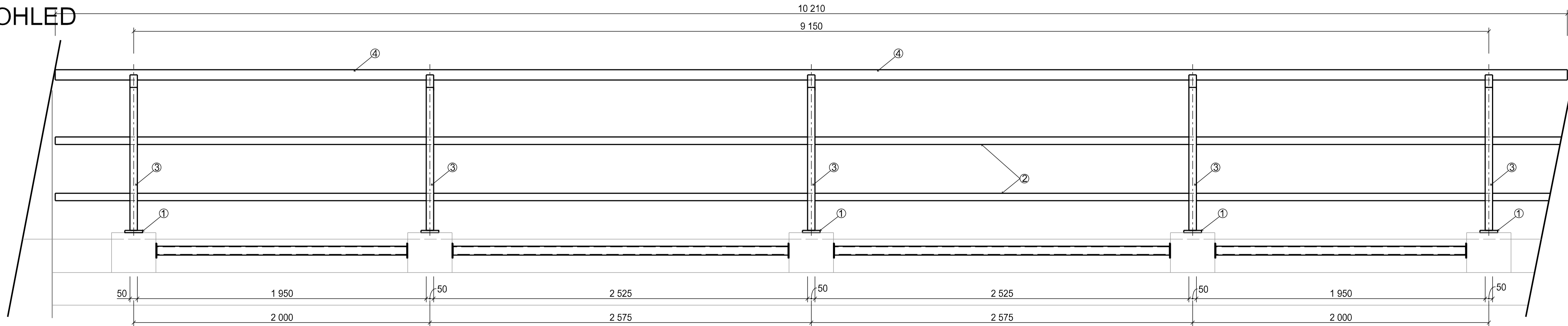
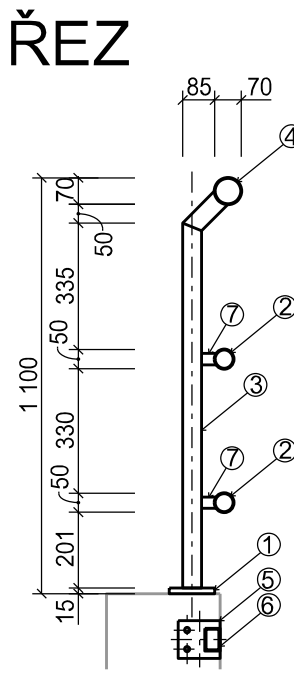


POHLED



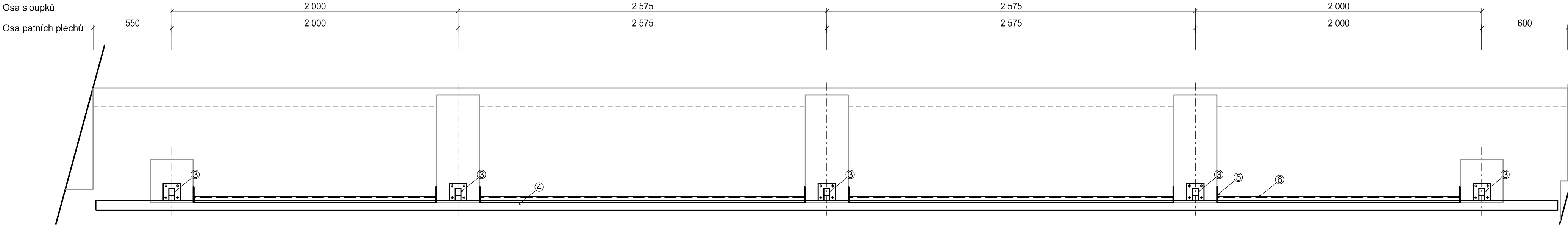
ŘEZ



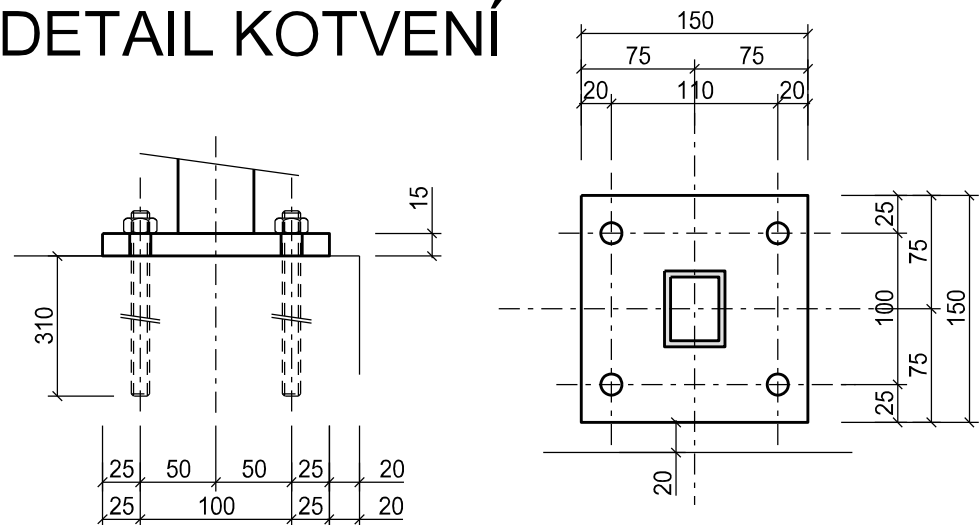
Výpis prvků zábradlí

Položka	Popis	Profil	Ocel	Délka prvku [m]	Počet [ks]	Jednotková hmotnost [kg/bm] / [kg/ks]	Hmotnost [kg]
1	Patní plech	Plech 150x150x15	S235JR		5	2,65	13,25
2	Vodorovná tyč	TR 51/4	S235JR	10,21	2	3,76	76,78
3	Sloupek	Jekl 50x40x3	S235JR	1,085	5	3,91	21,21
4	Horní madlo	TR 70/4	S235JR	10,21	1	5,31	54,22
7	Konzolky vod. tyčí	Jekl 30x30x3	S235JR	0,04	10	2,36	0,94
Celková hmotnost prvního úseku [kg]							166,40
Celková hmotnost zábradlí na celou délku [t]							1,00

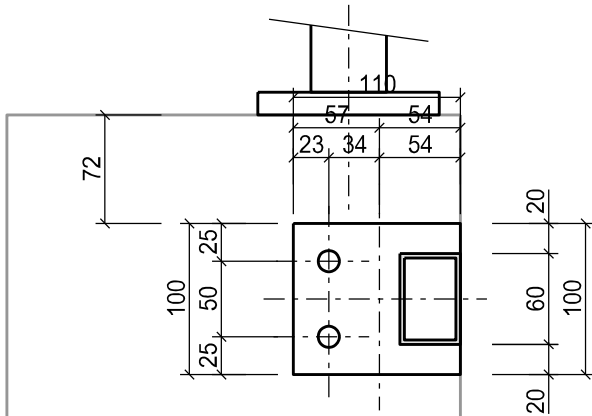
PŮDORYS



DETAIL KOTVENÍ



DETAIL - doraz kabelových žlabů



Výpis prvků - doraz kabelových žlabů

Položka	Popis	Profil	Ocel	Délka prvku [m]	Počet [ks]	Jednotková hmotnost [kg/bm] / [kg/ks]	Hmotnost [kg]
5	Patní plech	Plech 110x100x6	1.4301	0,52	8	0,52	4,16
6	Vodorovná tyč	Jekl 60x40x3	1.4301	2,52	4	4,55	45,96
Celková hmotnost prvního úseku [kg]							50,12
Celková hmotnost zábradlí na celou délku [t]							0,30

AZ CONSULT, spol. s r.o.

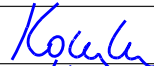

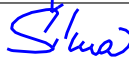
Číslo zakázky.....21/285

Výrobek uvolněn k použití

Datum.....IV.2022

POZNÁMKA:

- kotvení ocelových konstrukcí bude provedeno pomocí vlepené závitové tyče M12 (ocel A4 - pevnostní třídy 50), vlepeno dvousložkovým epoxidovým lepidlem - max. kotvení síla 12,9 kN (sloupky zábradlí)
- minimální vzdálenost kotvních šroubů od okraje betonu je 45 mm (osově)

Odpov. proj.:	Ing. Martin Komín		AZCONSULT [®] spol. s r. o. Klíšská 12, 400 01 Ústí nad Labem Tel.: 475 669 211, 475 669 223 Telfax.: 475 669 214 E-mail: azconsult@azconsult.cz ČSN EN ISO 9001			
Vypracoval:	Ing. Petr Vít					
Kontroloval:	Ing. Jakub Šíma					
Kraj:	Středočeský			Místo:		Brandýs nad Labem
Objednatel:	Povodí Labe s.p., Váta Nejedlého 951/8, 500 03 Hradec Králové					
Akce:	VD Brandýs n. L., oprava jezových věží, manipulačních budek a lávky			Zn. souboru:	...	
Objekt:	SO 01 - Lávka		Stupeň:	DSJ	Formát:	4 x A4
			Č. zak.:	21/285	Č. paré :	
Výkres:	Schéma zábradlí - proti vodní strana		Datum:	IV.2022		
			Měřítko:		Č. přílohy:	
				1:20		D.1.6.1
DOKUMENTACI LZE UŽÍVAT POUZE VE SMYSLU PŘÍSLUŠNÉ SMLOUVY O DÍLO. KOPÍROVÁNÍ A ROZŠÍŘOVÁNÍ POUZE PO PŘEDCHOZÍM SOUHLASU AZ CONSULT spol. s r.o.						